

**TEAM
ACTIVITIES**

DIE MOBILE SPORTSCHULE
SPORT & GESUNDHEITSMANAGEMENT
DIE AKTIVE FERIENBETREUUNG

01-786 67 39
0650 786 67 39

A-1120 Wien, Stachegasse 17
camps@teamactivities.at

www.teamactivities.at

Kurzfassung Kinder & Eltern COVID-19 Präventionskonzept Gemeinn. Verein TEAM ACTIVITIES

Stand 18. Juni 2020

Wird laufend aktualisiert lt. aktueller Regierungsvorgaben/ COVID- 19 Lockerungsverordnungen



Feriencamps allgemeine Richtlinien

Obergrenze Teilnehmende	Mindestabstand und MNS-Pflicht	Mindestabstand beim Sport, Spielen, Schlafen, Essen, Waschen etc.
100 Personen. (Einteilung in Kleingruppen max. 20 Personen)	Entfällt innerhalb der Kleingruppe, Abstand zu Außenstehenden mindestens 1 Meter	Entfällt innerhalb der Kleingruppe, Abstand zu Außenstehenden mindestens 1 Meter

Innerhalb von **Kleingruppen von maximal 20 Personen, kann der Mindestabstand gegenüber Personen, die nicht im gemeinsamen Haushalt leben entfallen**

- Eine Veranstaltung kann aus **mehreren fest eingeteilten Kleingruppen** bestehen.
- Einhaltung eines **Mindestabstands** von 1 Meter zwischen den einzelnen Kleingruppen und Außenstehenden.
- Zwischen den verschiedenen Kleingruppen soll der Kontakt auf das Mindestmaß reduziert werden.
- Die **Betreuenden sind fix** für die Dauer der Veranstaltung der jeweiligen Gruppe **zugeteilt** und werden nicht in die Höchstzahl der Gruppengröße von 20 Personen eingerechnet. Für die Betreuerinnen und Betreuer gelten innerhalb der Kleingruppe dieselben Regeln wie für die Kleingruppe.
- Wenn sich Betreuerinnen und Betreuer aus verschiedenen Kleingruppen zusammenfinden, ist der Mindestabstand einzuhalten.



01-786 67 39
0650 786 67 39

A-1120 Wien, Stachegasse 17
camps@teamactivities.at

DIE MOBILE SPORTSCHULE
SPORT & GESUNDHEITSMANAGEMENT
DIE AKTIVE FERIENBETREUUNG

www.teamactivities.at

Informationsbereitstellung und Anreise

Informationsbereitstellung

- **Hinweisschild zu Schutzmaßnahmen ist am Eingang** der Einrichtung gut sichtbar angebracht.
- **Kinder mit akuten Infektionen bitte zu Hause bleiben.** Dies gilt ebenso, falls Geschwister oder Eltern der Kinder Symptome aufweisen.

Für die Anreise

- **MNS (Mund-Nasen-Schutz) Pflicht (ab 6 Jahren)** gemäß Verordnung gilt in **öffentlichen Verkehrsmitteln bzw. Massenbeförderungsmitteln.**
- Gem. § 4 Abs. 3 ist bei der Beförderung von Personen in Reisebussen § 1 Abs. 3 sinngemäß anzuwenden, wonach gegenüber Personen, die nicht im gemeinsamen Haushalt leben, ein Abstand von mindestens einem Meter einzuhalten und eine den Mund- und Nasenbereich abdeckende mechanische Schutzvorrichtung zu tragen ist. Ist auf Grund der Anzahl der Fahrgäste sowie beim Ein- und Aussteigen die Einhaltung des Abstands von mindestens einem Meter nicht möglich, kann davon ausnahmsweise abgewichen werden.
- Dieselben Regelungen gelten für die Abreise, falls die Rückreise nicht in den definierten Kleingruppen passiert.

Für Räumlichkeiten gilt

- durch Gestaltung die Einhaltung des **Mindestabstandes** gewährleisten.
(Ausnahme: Siehe Kleingruppenregelung)
- **eventuell Zuweisung und Kennzeichnung der Sitz- und Schlafplätze.**
(Ausnahme: Siehe Kleingruppenregelung)
- **Hygiene sicherstellen** insbesondere in Sanitäreinrichtungen, keine geteilte Verwendung von Trinkbehältern etc.
- **Desinfektion in den Räumlichkeiten** – insbesondere Gegenstände, Möbel, Türklinken
- **regelmäßige Reinigung** der verwendeten Materialien, Kontaktflächen und **regelmäßiges Lüften**
- Vorhandensein von **Quarantänenräumen bei Infektionsverdacht.**
- Die Essensportionen werden einzeln ausgegeben- **kein Buffetbetrieb**
- **Sitzplätze wenn möglich auch im Freien** anbieten, oder Abstand einhalten (Ausnahme: Siehe Kleingruppenregelung)



DIE MOBILE SPORTSCHULE
SPORT & GESUNDHEITSMANAGEMENT
DIE AKTIVE FERIENBETREUUNG

01-786 67 39
0650 786 67 39

A-1120 Wien, Stachegasse 17
camps@teamactivities.at

www.teamactivities.at

Für Aktivitäten gilt

- Die Aktivitäten werden **so weit wie möglich im Freien** organisiert.
- Es wird die maximale Kapazität des Geländes und der Infrastruktur genutzt
- Beim Verlassen des Veranstaltungsortes oder des Lagerortes befolgen die Gruppen die Maßnahmen für den Kontakt mit Externen. Die **Kleingruppe bleibt zusammen**.
- Wenn sie im **öffentlichen Raum** (Wald, Sport-/Spielplätze, Stadtplätze, Straßen, ...) mit anderen Menschen in Kontakt kommen, halten Sie den vorgeschriebenen **Mindestabstand** zu denen, die nicht zur Kleingruppe gehören, ein.
- Wenn Ausflüge stattfinden, kann dies nur im Rahmen der an diesem Ort geltenden Richtlinien geschehen (z.B. Schwimmbäder, Erholungsgebiete wie Vergnügungsparks, etc.).



01-786 67 39
0650 786 67 39

A-1120 Wien, Stachegasse 17
camps@teamactivities.at

DIE MOBILE SPORTSCHULE
SPORT & GESUNDHEITSMANAGEMENT
DIE AKTIVE FERIENBETREUUNG

www.teamactivities.at

Für das Betreten und Aufhalten in geschlossenen Räumen gilt

- **Vermeidung von Ansammlungen** beim Eintreffen und Verlassen der Einrichtung
- **Mindestabstand** 1 Meter
- **Sitzordnung** so gestalten, dass die Einhaltung des Abstands gewährleistet ist (Ausnahme: Siehe Kleingruppenregelung)
- **MNS** oder entsprechender Schutz (z.B. mechanische Barrieren wie Plexiglasscheiben) für Personal und Jugendliche/Kinder. MNS für Kinder unter 6 Jahren nicht erforderlich. (Ausnahme: Siehe Kleingruppenregelung)
- **Händewaschen**: Nach Betreten der Einrichtung und bei Bedarf (z.B. Niesen) und regelmäßig (z.B. vor Einnahme von Mahlzeiten): mind. 30 Sekunden
- Möglichkeit der **Händedesinfektion** schaffen und für Kinder unerreichbar verwahren.
- Altersadäquate **Aufklärung** der Kinder/Jugendlichen über Hygiene (Husten/Niesen in die Armbeuge, einmaliger Gebrauch von Taschentüchern etc.)

Was ist bei einem Verdachtsfall zu tun?

Checkliste Verdachtsfall Feriencamp:

Die Person ist sofort in einem eigenen Raum unterzubringen.

Zur Risikominimierung darf bis zum Eintreffen des Gesundheitspersonals niemand das Camp verlassen bzw. ist auch hier den ersten, telefonischen Anweisungen der Gesundheitsbehörde (BH, Magistrat, Amtsarzt / Amtsärztin) Folge zu leisten

Die Campverantwortlichen müssen sofort die **Gesundheitsberatung unter 1450 anrufen**, deren Vorgaben Folgeleisten sowie die örtlich zuständige Gesundheitsbehörde (BH, Magistrat, Amtsarzt / Amtsärztin) informieren.

Die Campverantwortlichen **informieren unverzüglich die Eltern / Erziehungsberechtigten** des / der unmittelbar Betroffenen.

Weitere Schritte werden von den örtlich zuständigen Gesundheitsbehörden verfügt. Auch Testungen und ähnliche Maßnahmen erfolgen auf Anweisung der Gesundheitsbehörden.

Coronavirus Risiken minimieren!



Hände regelmäßig mit Seife waschen



Abstand von mindestens einem Meter halten



In öffentlich zugänglichen Innenräumen:
Mund-Nasen-Schutz verwenden



Wenden Sie sich an die **Hotline 1450**, wenn Sie
die gängigen Symptome (Fieber, Husten) zeigen

Richtige Handhabung von Einmal-Mund-Nasen-Schutzmasken

ANBRINGEN DER MUND-NASEN-SCHUTZMASKE:



Hände waschen und/oder
desinfizieren



Einmalschutzmaske nur
punktuell berühren

Die mit dem Metallbügel
bestückte Seite muss sich
oben befinden

Die elastischen Gummi-
bänder über die Ohren
geben bzw. die offenen
Bänder hinter dem Kopf
zusammenbinden
(je nach Ausführung)



Den Metallbügel in der
Mitte leicht biegen und
an Nase und Wangen
anpassen
(muss eng anliegen)



Maske so anpassen, dass
sie Nase und Mund
vollständig bedeckt und
die Unterkante unter
dem Kinn sitzt

NIEMALS die Maske
vorne angreifen!

ABNAHME DER MUND-NASEN-SCHUTZMASKE:



Hände waschen und/oder
desinfizieren



Die Elastikbänder von den
Ohren herunternehmen
bzw. die verknoteten
Bänder hinter dem Kopf
öffnen oder reißen
(je nach Ausführung)



Benutzte Maske in den
dafür vorgesehenen
Müllsack geben



Nach Abnahme die Hände
gründlich waschen und/
oder desinfizieren



ÖSTERREICHISCHES ROTES KREUZ

Aus Liebe zum Menschen.

Coronavirus, Erkältung, Grippe: Die wichtigsten Unterschiede



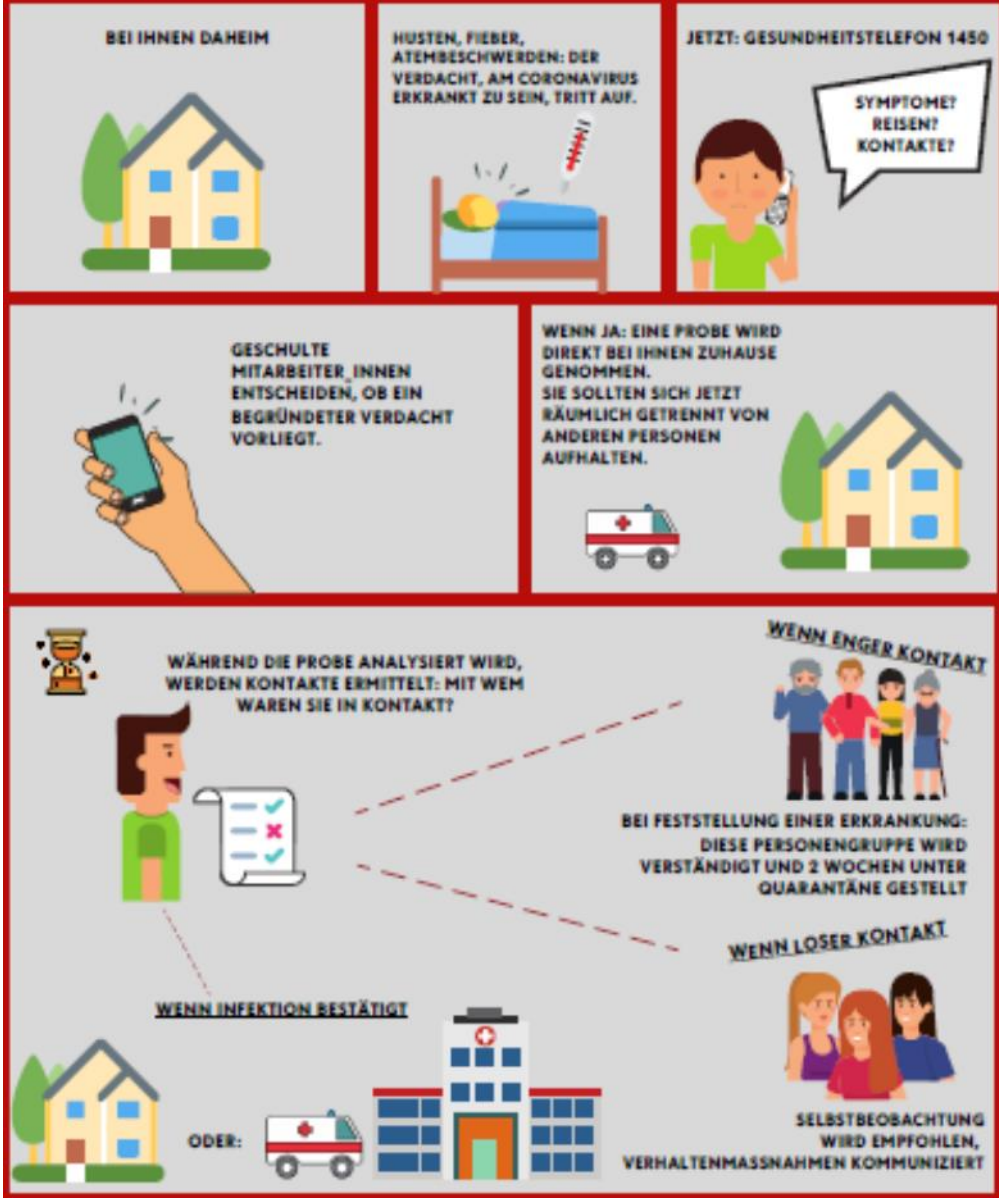
Symptome	Coronavirus	Erkältung	Grippe
Fieber	häufig	selten	häufig
Müdigkeit	manchmal	manchmal	häufig
Husten	häufig*	wenig	häufig*
Niesen	nein	häufig	nein
Gliederschmerzen	manchmal	häufig	häufig
Schnupfen	selten	häufig	manchmal
Halsschmerzen	manchmal	häufig	manchmal
Durchfall	selten	nein	manchmal**
Kopfweg	manchmal	selten	häufig
Kurzatmigkeit	manchmal	nein	nein

Die Übersicht soll bei einer ersten Orientierung helfen.
Sie ersetzt keinesfalls eine genauere Abklärung.

*trocken, **Kinder
Quellen: WHO, CDZ, SZ, ZiB

CORONAVIRUS: WAS PASSIERT BEI VERDACHT AUF EINE ERKRANKUNG?

SIE HABEN DEN VERDACHT, AM CORONAVIRUS ERKRANKT ZU SEIN? DAS IST
DER TYPISCHE ABLAUFI



ÖSTERREICHISCHES ROTES KREUZ

Aus Liebe zum Menschen.